



DIY MÄDCHENKLEID

Aus einem ausrangierten Kleidungsstück soll ein schickes Kleid für Mädchen werden? Darauf verwetten wir sogar unser letztes Hemd!

1 Bügeln Sie das Herrenhemd glatt und schneiden Sie das Hemd an den Seitennähten auseinander bis zur Passe. Schneiden Sie auch die Ärmel entlang der Armkugel sowie die Manschetten entlang der Kante ab. Schneiden Sie ebenfalls die innere Ärmelnaht auf. Nun bügeln Sie alle Teile bis auf das Kragenteil glatt.

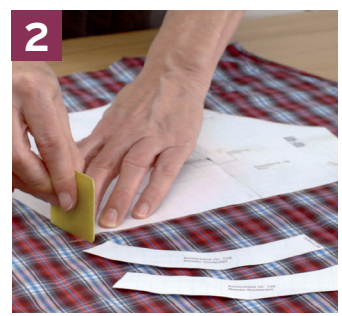
2 Legen Sie nun die Ärmel exakt aufeinander, sodass der Schlitz mit Knopfleiste einmal nach unten und einmal nach oben zeigt. Stecken Sie den Ärmelschnitt auf die beiden Stoffteile und übertragen Sie diese mit Kreide auf den Stoff. Übertragen Sie auch die Kennzeichnung 1 (Vorderteil) und 2 (Rückenteil) vom Papierschnitt auf den Stoff. Entfernen Sie den Schnitt und schneiden Sie die Stoffteile aus. Schneiden Sie aus den Seitenteilen den Streifen in doppelter Ausführung aus.

3 Schneiden Sie nun entlang der Passe das Vorder- und das Rückenteil quer ab. Nun bügeln Sie alle Teile bis auf das Kragenteil glatt.

4 Entfernen Sie die Tasche des Vorderteils mit einem Auftrenner.

5 Stecken Sie nun den Schnitt für das Vorderteil auf das Vorderteil des Hemds mit Knopfleiste und den Schnitt für das Rückenteil auf das Rückenteil des Hemds, sodass das untere Schnittteil mit dem Saum des Vorder- und des Rückenteils abschließt. Zeichnen Sie jetzt den äußeren Rand des Schnittes jeweils mit Kreide auf den Stoff auf. Entfernen Sie danach den Schnitt und schneiden Sie die Stoffteile aus. Versäubern Sie alle ausgeschnittenen Stoffteile bis auf den Stoffstreifen mit dem Zickzackstich der Nähmaschine oder mit der Overlockmaschine an den Außenkanten.

- Utensilien:**
- Altes Herrenhemd
 - Auftrenner
 - Stecknadeln
 - Schere
 - Nähmaschine
 - Sicherheitsnadel
 - Gummiband: 1 x 54 cm oder 2 x 24 cm
 - Nähkreide
 - Maßband
 - Schnittmuster*
 - Bügeleisen
 - Bügelbrett / -unterlage
- * Das Schnittmuster gibt es bei uns zum Herunterladen - einfach auf 100% Seitengröße ausdrucken und ausschneiden.





6 Stecken Sie die Tasche an der vorgesehenen Stelle auf die rechte Seite des Vorderteils und nähen Sie sie auf.

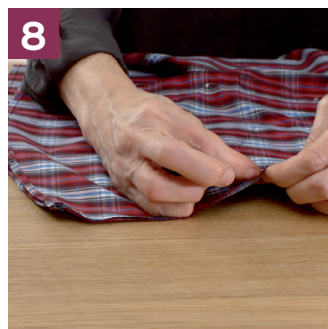
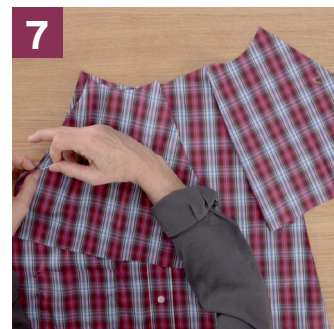
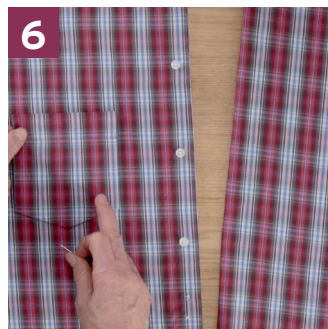
7 Legen Sie den Ärmel mit der Markierung 1 auf das Vorderteil, sodass die Markierungen von Ärmel und Vorderteil aufeinander stoßen und stecken Sie sie fest. Stecken Sie die Nahtlänge von Ärmel und Vorderteil aneinander und nähen Sie sie mit dem Geradstich, Stichlänge 2,5, zusammen. Stecken Sie jetzt das andere Ärmelteil seitenverkehrt auf die gleiche Weise fest und nähen Sie es zusammen. Bügeln Sie die Nähte in der Mitte auseinander.

8 Stecken Sie die Seitenteile des Vorderteils an die Seitenteile des Rückenteils, wobei der Kleidsaum unten gerade abschließen sollte. Stecken Sie die Ärmelteile nun mit der Markierung 2 jeweils rechts und links an das Rückenteil fest und nähen Sie sie zusammen. Bügeln Sie sie anschließend auseinander. Schließen Sie die Seitennähte und Ärmelnähte und bügeln Sie die Nähte wieder auseinander. Schlagen Sie den Ärmelsaum nach innen, stecken Sie ihn fest und steppen Sie ihn knappkantig ab.

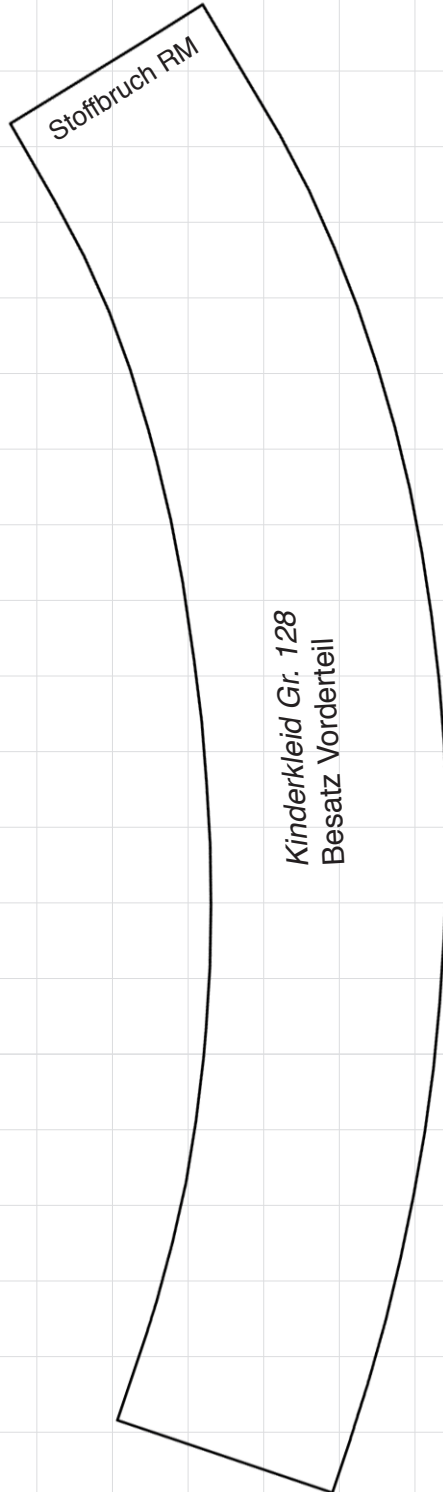
9 Nähen Sie die Ausschnittstreifen an einem kurzen Ende zusammen, bügeln Sie die Naht auseinander und bügeln Sie die Längsseite des Streifens auf 0,5 cm um. Stecken und nähen Sie nun den Streifen mit der ungebügelten Seite an die obere Ausschnittkante des Kleids und bügeln Sie die Naht erneut auseinander. Schlagen Sie jetzt den Streifen nach innen und stecken Sie ihn entlang der umgebügelten Kante fest. Nähen Sie ihn knappkantig von innen an und lassen Sie dabei einen kleinen Schlitz für den Durchzug des Gummibandes.

10 Befestigen Sie die Sicherheitsnadel an einem Ende des Gummibandes und ziehen Sie das Gummiband mit der Sicherheitsnadel durch den Tunnelzug am Ausschnitt. Jetzt kann das andere Ende mit einer Stecknadel fixiert werden.

11 Vernähen Sie nun beide Enden des Gummibandes miteinander.



Größenkontrolle:
2 x 2 cm



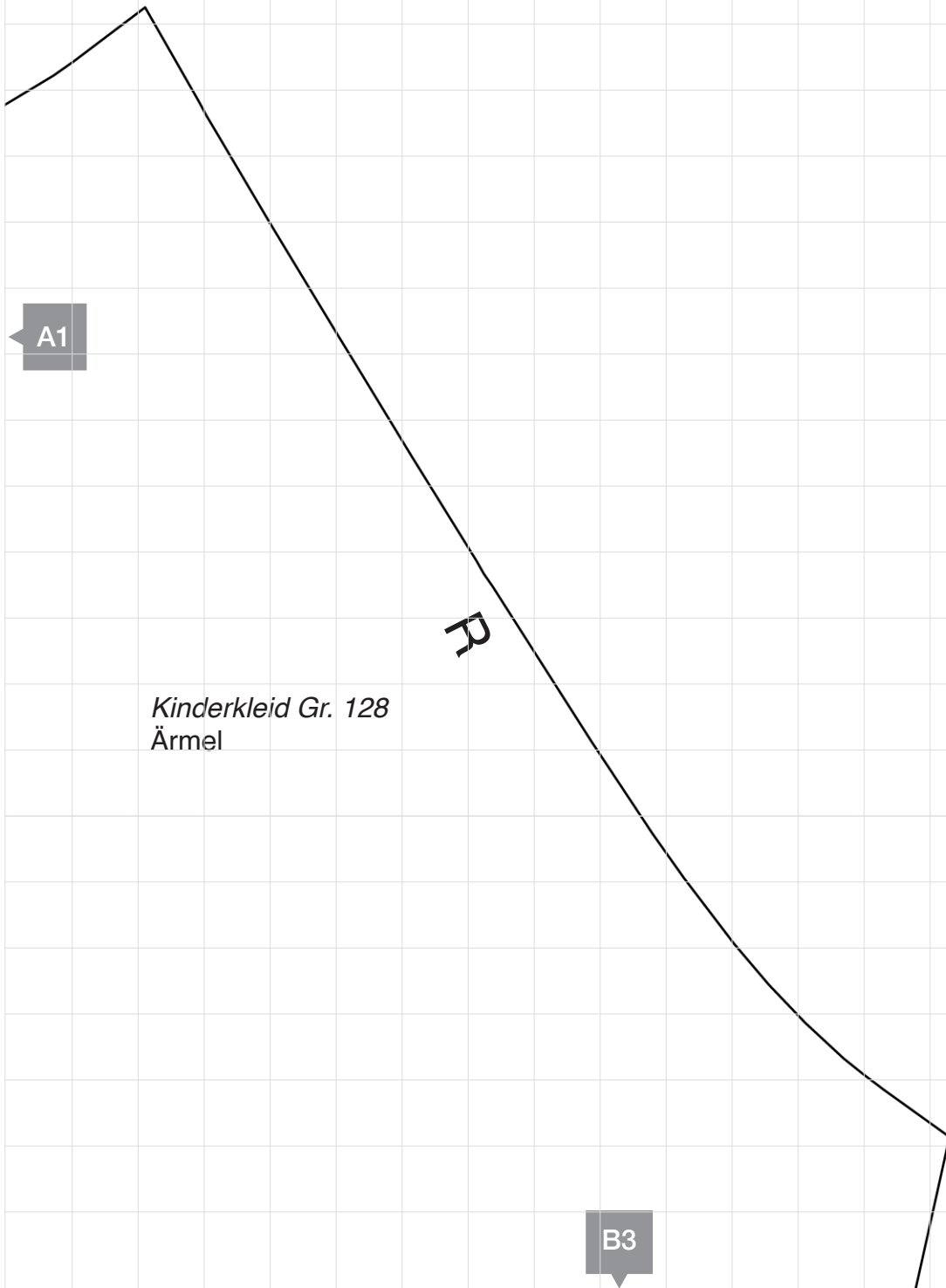
Größenkontrolle:
2 x 2 cm

A1

Kinderkleid Gr. 128
Ärmel

B2

Größenkontrolle:
2 x 2 cm



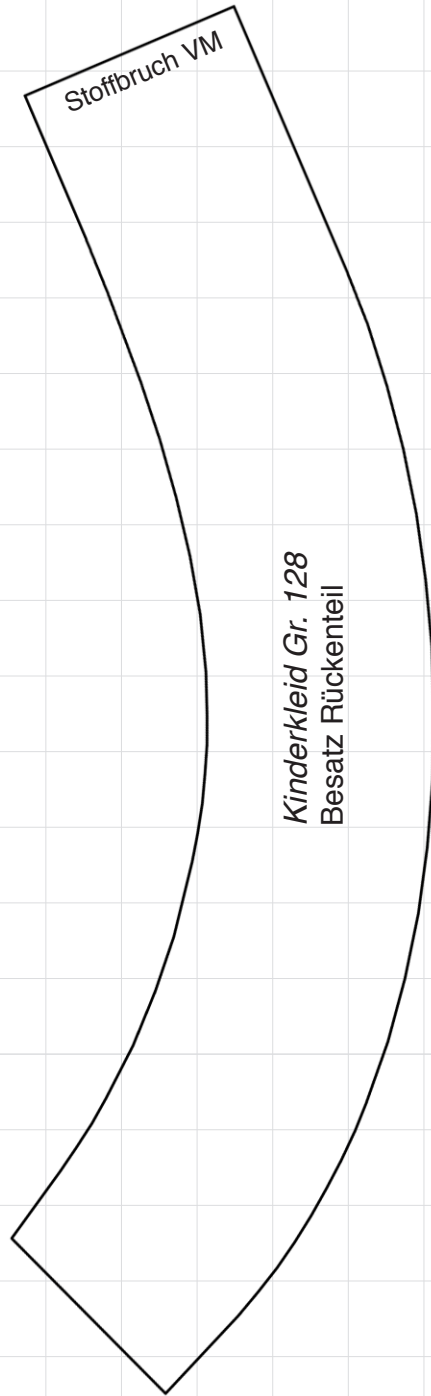
A1

R

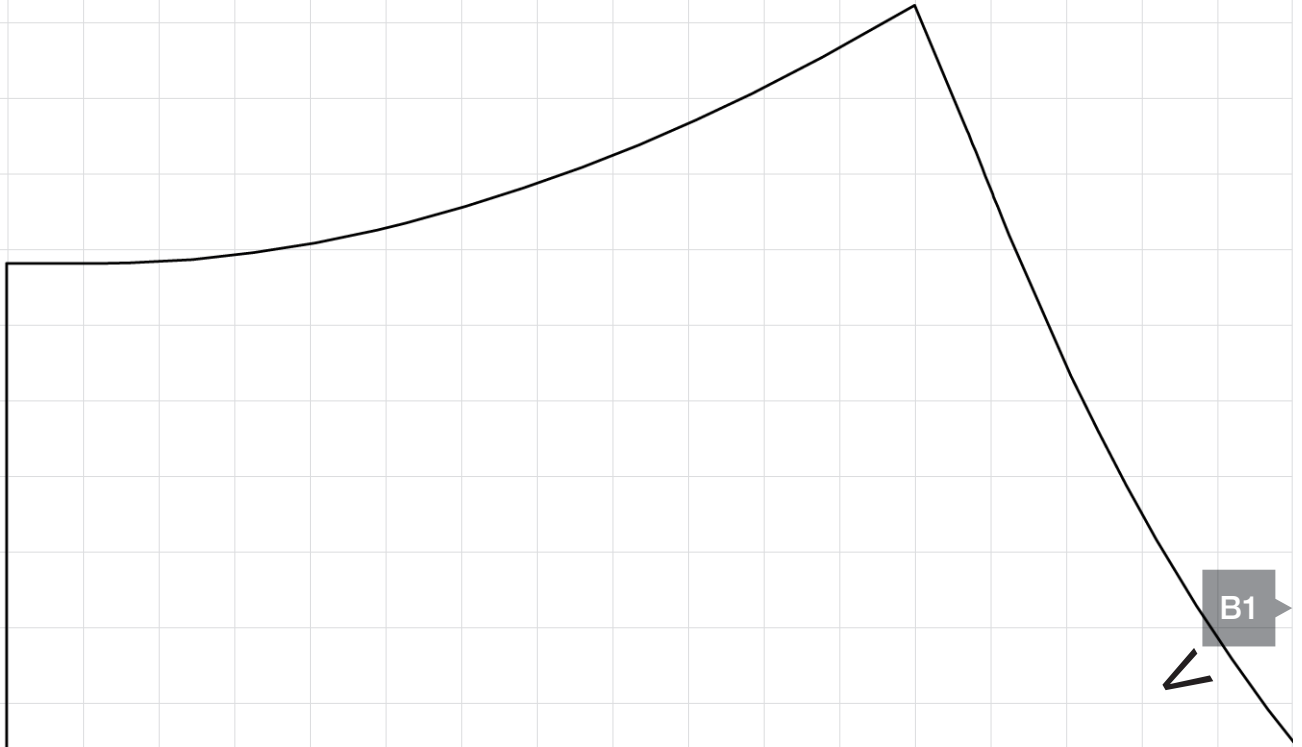
Kinderkleid Gr. 128
Ärmel

B3

Größenkontrolle:
2 x 2 cm



Größenkontrolle:
2 x 2 cm



B1

Kinderkleid Gr. 128
Vorderteil

Stoffbruch VM

C1

Größenkontrolle:
2 x 2 cm

B2

Kinderkleid Gr. 128
Ärmel

B1

B3

Kinderkleid Gr. 128
Vorderteil

C2

Größenkontrolle:
2 x 2 cm

B3

Kinderkleid Gr. 128
Ärmel

B3

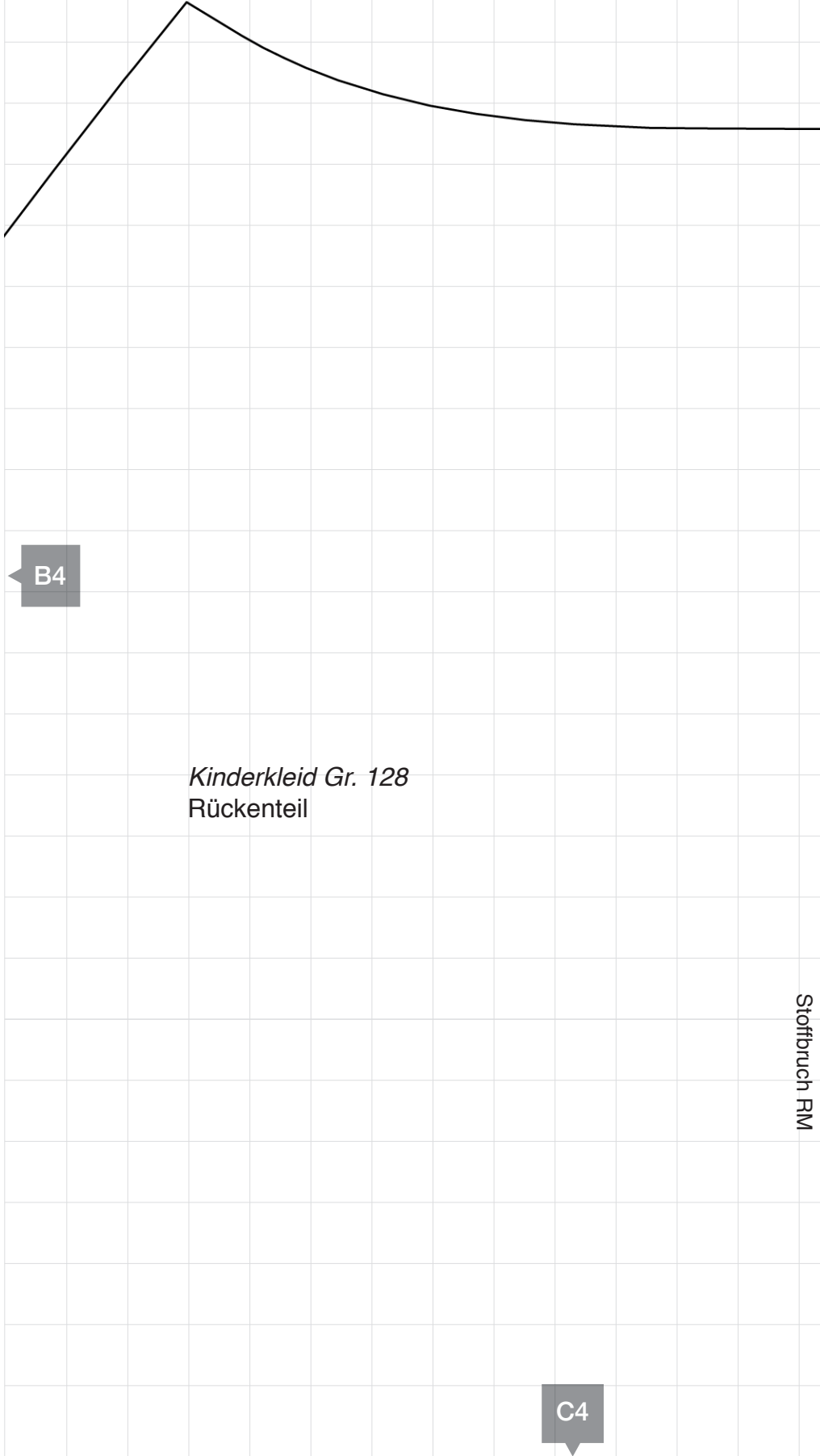
R

B4

Kinderkleid Gr. 128
Rückenteil

C3

Größenkontrolle:
2 x 2 cm



B4

Kinderkleid Gr. 128
Rückenteil

Stoffbruch RM

C4

Größenkontrolle:
2 x 2 cm

C1

Kinderkleid Gr. 128
Vorderteil

C2

D1

Größenkontrolle:
2 x 2 cm

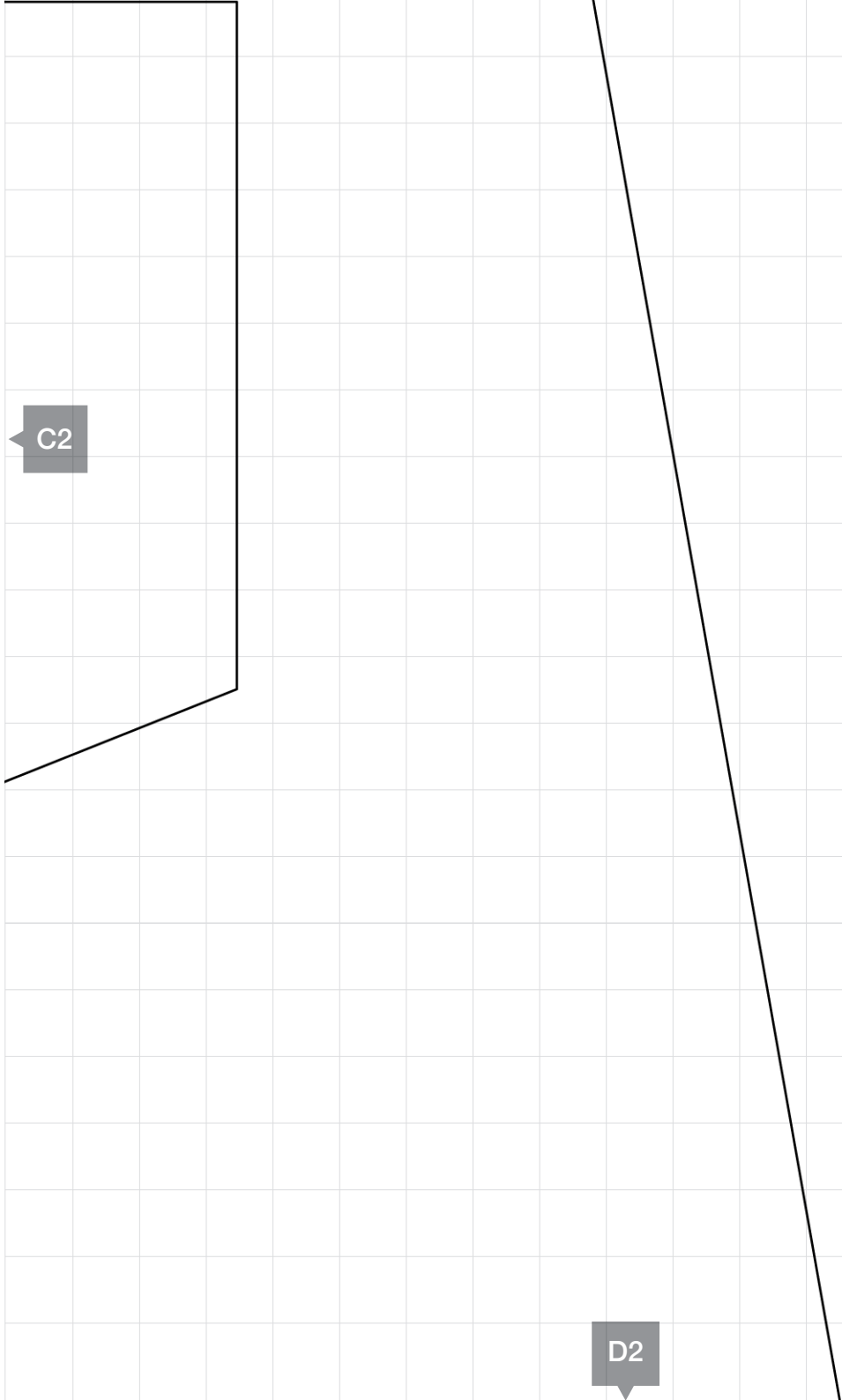
C2

Kinderkleid Gr. 128
Vorderteil

C2

C3

D2



Größenkontrolle:
2 x 2 cm

C3

Kinderkleid Gr. 128
Rückenteil

C3

C4

D3

Größenkontrolle:
2 x 2 cm

C4

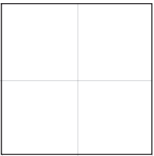
C4

Kinderkleid Gr. 128
Rückenteil

D4

D1

Größenkontrolle:
2 x 2 cm



Kinderkleid Gr. 128
Vorderteil



D2

Größenkontrolle:
2 x 2 cm

D2

Kinderkleid Gr. 128
Vorderteil

D2

D3

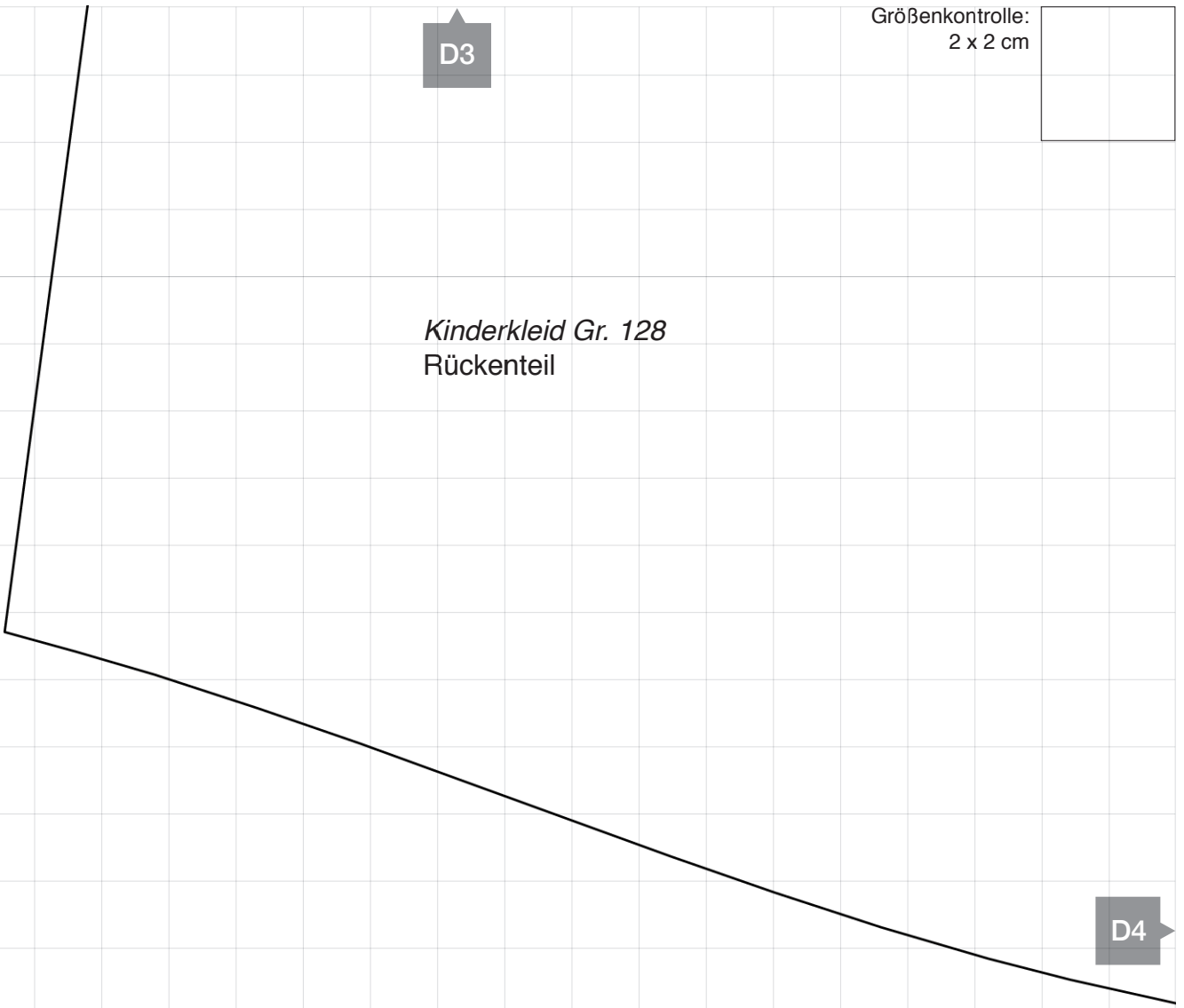
Größenkontrolle:
2 x 2 cm

D3

Kinderkleid Gr. 128
Rückenteil

D3

D4



Größenkontrolle:
2 x 2 cm

D4

Kinderkleid Gr. 128
Rückenteil

D4

